

Barricade



Interface

Barricade

EN

Studies show that 80% of the soil entering a building is walked in through the front door. An effective barrier matting system can stop more than 90% of this dirt going any further.

By protecting floors from dirt, Barricade reduces maintenance costs and extends the lifetime of your flooring. It also improves indoor air quality by trapping fine dust particles – and so contributes to the overall health, wellbeing and productivity of employees.

DE

Studien belegen, dass 80 % der Verschmutzungen in einem Gebäude durch den Eingangsbereich hereingetragen werden. Ein effektives Schmutzfangsystem kann mehr als 90 % des Schmutzes aufhalten und sein Eindringen in das Gebäude verhindern.

Indem Barricade den Boden vor Verschmutzung schützt, reduzieren Sie Instandhaltungskosten und verlängern die Lebensdauer Ihres Bodenbelages. Gleichzeitig wird die Luftqualität innerhalb des Gebäudes verbessert, weil feine Staubpartikel aufgefangen werden – das wirkt sich positiv auf die Gesundheit, das Wohlbefinden und schließlich auch auf die Produktivität Ihrer Mitarbeiter aus.



Barricade

FR

Les études montrent que 80 % de la saleté entre dans un bâtiment par la porte d'entrée. Un revêtement de protection efficace peut permettre d'éviter que 90 % de cette saleté n'aille plus loin.

Ainsi, en protégeant les sols de la saleté, Barricade réduit les frais d'entretien et rallonge la durée de vie de votre revêtement de sol. Cette solution améliore également la qualité de l'air intérieur en piégeant les particules fines. Il contribue ainsi à l'amélioration de la santé, du bien-être et de la productivité des employés.

NL

Onderzoeken tonen aan dat 80% van vuil van schoenen en laarzen in een gebouw binnenkomt via de voordeur. Een mattensysteem als effectieve barrière kan voorkomen dat meer dan 90% van dit vuil zich verder verspreidt.

Dus door vloeren te beschermen tegen vuil, vermindert Barricade de onderhoudskosten en verlengt het de levensduur van uw vloeren. Het verbetert tevens de luchtkwaliteit in gebouwen door stof op te vangen en draagt ook bij aan de algemene gezondheid, het welzijn en de productiviteit van werknemers.



Barricade

ES

Los estudios demuestran que el 80% de la suciedad que entra en un edificio lo hace a través de la puerta principal. Un eficaz sistema de felpudos que actúen como barrera antisuciedad puede evitar que más del 90% de dicha suciedad llegue más lejos.

Por ello, al proteger los suelos de la suciedad, Barricade reduce los costes de mantenimiento y alarga la vida útil de sus suelos. También mejora la calidad del aire interior al atrapar las finas partículas de polvo, con lo que contribuye a la salud general, el bienestar y la productividad de los empleados.

SE

Studier visar att 80 % av den smuts som finns i en byggnad kommer in genom ytterdörren. Med en effektiv entrématta kan du se till att över 90 % av denna smuts stannar vid dörren.

Genom att skydda golven på din arbetsplats från smuts minskar våra entrémattor underhållskostnaderna och förlänger livslängden på din investering. Mattorna förbättrar också luftkvaliteten inomhus genom att fånga upp fina dammpartiklar. På så vis bidrar de till de anställdas övergripande hälsa, välbefinnande och produktivitet.

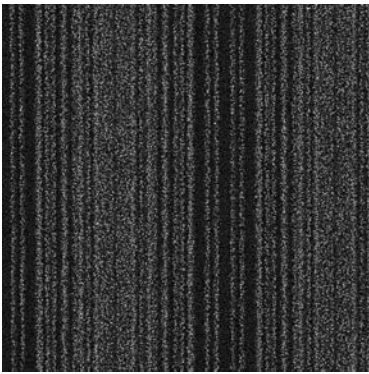






PRODUCT BARRICADE TWO COLOUR 4200001 GREY INSTALLED MONOLITHIC

Barricade One Colourline



4118001 GREY

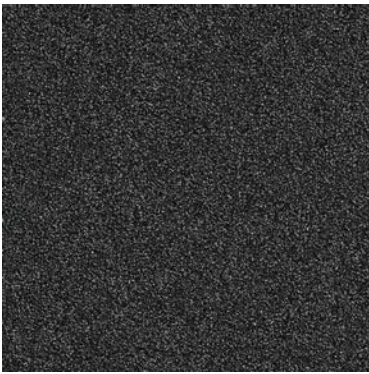


4118002 ANTHRACITE

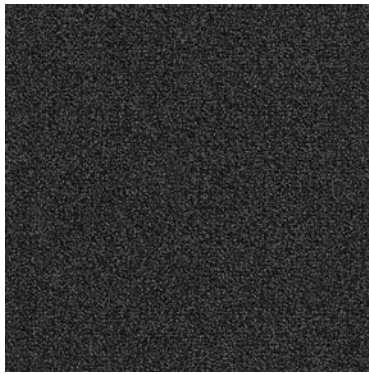


4118003 BROWN

Barricade Two Colourline



4200001 GREY



4200002 ANTHRAZITE



4200003 BROWN

Technical Specifications - Barricade One

Product Definition	Tufted Patterned Textured Cut Pile
Konstruktion	Tuftgemusterte texturierte Veloursqualität
Descripción	Moqueta modular tufting pelo cortado con diseño tipo barrera antisuciedad
Description	Dalle de moquette à velours tufté coupé texturé à motifs
Type	Getufte vuilvangtegel
Descrizione	Bouclé tufted strutturato
Pile Material	100% Nylon
Polfasermaterial	100% Polyamid
Composición Fibra	100% Poliamid
Composition	100% Polyamide
Poolmateriaal	100% Polyamide
Fibra	100% Poliamide
Pile Yarn Weight / Poleinsatzgewicht / Peso Fibra / Poids de fibre / Poolinzetgewicht / Peso Felpa	750 g/m ² ± 5%
Total Weight / Gesamtgewicht / Peso Total / Poids total / Totaalgewicht / Peso Totale	4119 g/m ² ± 5%
Pile Height / Polschichtdicke / Altura Fibra / Hauteur de la fibre / Poolhoogte / Altezza Felpa	4.0 mm + 15% / - 10%
Total Thickness / Gesamtdicke / Espesor Total / Epaisseur totale / Totale dikte / Altezza Totale	7.7 mm ± 0.5 mm
Gauge/Ends 10 cm / Teilung x 10 cm / Galga x 10 cm / Jauge-Rangs par 10 cm / Rijen per 10 cm / Serraggio x 10 cm	1/8 – 31.5
Tufts per m² / Noppenzahl/m ² / Puntadas m ² / Densité du tuft par m ² / Aantal noppen per m ² / Densità Punti	118,800 ± 5%
Backing Type / Rückenkonstruktion / Soporte / Sous-couche / Ruguitvoering / Sottofondo	Graphlex®
Wear Classification / Beanspruchungsklasse / Clasificación al tráfico / Classement d'usage et de confort / Gebruiksintensiteit / Resistenza all'usura	Contract General (EN 1307:32) Class 32 / LC2
Radiant Panel / Schwerentflammbarkeit / Clasificación Al Fuego / Classement feu / De Radiant Panel Test / Valutazione delle proprietà ignifughe	(EN ISO 9239-1) Euroclass Cfl s1 (EN 13501-1)
Dimensional Stability / Dimensionsstabilität / Estabilidad Dimensional / Stabilité dimensionnelle / Dimensionele stabiliteit / Test Stabilità dimensionale	≤ 0.2% (EN 986)
Style 4118	4m ² - 16 tiles per box (50 x 50 cm ± 0.2%)
<p>Interface European Manufacturing BV reserve the right to change or modify specifications. Please see website for latest specifications.</p> <p>Interface European Manufacturing BV behält sich das Recht vor, Produktspezifikationen zu ändern oder entsprechend anzupassen. Die aktuellsten technischen Spezifikationen finden Sie auf unserer Website.</p> <p>Interface European Manufacturing BV se reserva el derecho a modificar las especificaciones arriba referenciadas. Por favor, consulta nuestra web para ver las últimas especificaciones.</p> <p>Interface European Manufacturing BV se réserve la possibilité de modifier les caractéristiques ci-dessus. Les caractéristiques techniques à jour sont consultables sur le site internet.</p> <p>Interface European Manufacturing BV behoudt zich het recht voor de specificaties te allen tijde aan te passen. Zie de website voor de nieuwste specificaties.</p>	

Light Values

Product	Colour No	Colour Name	L Value*	Y Value*
Barricade One	4118001	Grey	24.2	4.2
	4118002	Anthrazite	19.6	2.9
	4118003	Brown	18.9	2.7

* **Light Value:** L Value = L according to CIE L*a*b* colour space, Y Value = Light Reflectance Value according to BS 8493

Lichtreflexionswerte: L-Wert = L gemäß CIE L*a*b* Farbspektrum, Y-Wert = Lichtreflexionswert gemäß British Standard BS 8493

Valores de Reflectancia de Luz: Valor L = L según CIE L*a*b* espacio de color, Valor Y = Valor de reflectancia de luz según el estándar británico BS 8493

Valeurs concernant la lumière: Valeur L = L faisant référence à la méthode CIE L*a*b* pour la couleur, Valeur Y = Valeurs de réflectance de la lumière selon le British Standard BS 8493

Licht waarden: L Waarde = L volgens CIE L*a*b*kleurruimte, Y Waarde = Licht Reflectie Waarde volgens BS 8493

Indici di riflettanza alla luce: Indice L = L secondo CIE L*a*b* colour space, Indice Y = Indice di riflettanza alla luce secondo la norma BS 8493

Technical Specifications - Barricade Two

Product Definition

Konstruktion	Tufted Plain Textured Loop Pile
Descripción	Getuftete texturierte Schlingen-Qualität
Description	Moqueta modular tufting bucle
Type	Velours tufté bouclé texturé uni
Descrizione	Getufte Bouclé met Structuur
	Bouclé tufted a grosso riccio

Pile Material

Polfasermaterial	100% Recycled Solution Dyed Nylon
Composición Fibra	100% recicltes Polyamid garnefärbt
Composition	100% Poliamida reciclada tintada en masa
Poolmateriaal	100% Polyamide recyclé teint masse
Fibra	100% Solution Dyed Gerecycled Polyamide
	100% Poliamide tinta in massa riciclata

Pile Yarn Weight / Poleinsatzgewicht / Peso Fibra / 726 g/m² ± 5%

Poids de fibre / Poolinzetgewicht / Peso Felpa

Total Weight / Gesamtgewicht / Peso Total / Poids total / 4244 g/m² ± 5%

Totaalgewicht / Peso Totale

Pile Height / Polschichtdicke / Altura Fibra / 3.6 mm +15% / - 10%

Hauteur de la fibre / Poolhoogte / Altezza Felpa

Total Thickness / Gesamtdicke / Espesor Total / 6.9 mm ± 0.5 mm

Epaisseur totale / Totale dikte / Altezza Totale

Gauge/Ends 10 cm / Teilung x 10 cm / Galga x10 cm / 5/32 – 25.2

Jauge-Rangs par 10 cm / Rijen per 10 cm / Serraggio x 10 cm

Tufts per m² / Noppenzahl/m² / Puntadas m² / Densité du tuft par m² / 100,800 ± 5%

Aantal noppen per m² / Densità Punti

Backing Type / Rückenkonstruktion / Soporte / Graphlex®

Sous-couche / Ruguitvoering / Sottofondo

Wear Classification / Beanspruchungsklasse / Clasificación al tráfico / Contract General (EN 1307:32)

Classement d'usage et de confort / Gebruiksintensiteit / Resistenza all'usura Class 32 / LC2

Radiant Panel / Schwerentflammbarkeit / Clasificación Al Fuego / (EN ISO 9239-1)


Classement feu / De Radiant Panel Test / Valutazione delle proprietà ignifughe Euroclass Cfl s1* (EN 13501-1)

Dimensional Stability / Dimensionsstabilität / Estabilidad Dimensional / ≤ 0.2% (EN 986)




Stabilité dimensionnelle / Dimensionele stabiliteit / Test Stabilità dimensionale


Style 4200 4m² - 16 tiles per box (50 x 50 cm ± 0.2%)

EN 14041










DOP: 1037/121937
textile floor covering
EN 1307



Monolithic

Interface European Manufacturing BV reserve the right to change or modify specifications. Please see website for latest specifications.

Interface European Manufacturing BV behält sich das Recht vor, Produktspezifikationen zu ändern oder entsprechend anzupassen. Die aktuellsten technischen Spezifikationen finden Sie auf unserer Website.

Interface European Manufacturing BV se reserva el derecho a modificar las especificaciones arriba referenciadas. Por favor, consulta nuestra web para ver las últimas especificaciones.

Interface European Manufacturing BV se réserve la possibilité de modifier les caractéristiques ci-dessus. Les caractéristiques techniques à jour sont consultables sur le site internet.

Interface European Manufacturing BV behoudt zich het recht voor de specificaties te allen tijde aan te passen. Zie de website voor de nieuwste specificaties.

* Bfl s1 on request / Bfl s1 auf Anfrage / Bfl s1 Bajo pedido / Bfl s1 disponible in option. Tarif et conditions sur demande / Bfl s1 Op aanvraag

Light Values

Product	Colour No	Colour Name	L Value*	Y Value*
Barricade Two	4200001	Grey	24.6	4.3
	4200002	Anthrazite	26.6	5.0
	4200003	Brown	22.2	3.6

* **Light Value:** L Value = L according to CIE L*a*b* colour space, Y Value = Light Reflectance Value according to BS 8493

Lichtreflexionswerte: L-Wert = L gemäß CIE L*a*b* Farbspektrum, Y-Wert = Lichtreflexionswert gemäß British Standard BS 8493

Valores de Reflectancia de Luz: Valor L = L según CIE L*a*b* espacio de color, Valor Y = Valor de reflectancia de luz según el estándar británico BS 8493

Valeurs concernant la lumière: Valeur L = L faisant référence à la méthode CIE L*a*b* pour la couleur, Valeur Y = Valeurs de réflectance de la lumière selon le British Standard BS 8493

Licht waarden: L Waarde = L volgens CIE L*a*b*kleurruimte, Y Waarde = Licht Reflectie Waarde volgens BS 8493

Indici di riflettanza alla luce: Indice L = L secondo CIE L*a*b* colour space, Indice Y = Indice di riflettanza alla luce secondo la norma BS 8493

We have tried our very best to accurately represent product colours. However, due to the nature of printed materials, colour of actual products may vary slightly. Please request a sample to see actual product colour.

Wir versuchen die Farben so naturgetreu wie möglich wiederzugeben. Farbabweichungen lassen sich jedoch nicht ausschliessen. Bitte fordern Sie ein Muster an, um sich von der tatsächlichen Farbe zu überzeugen.

Hemos intentado representar con la máxima precisión posible los colores del producto. Sin embargo, debido a la naturaleza de los materiales impresos, el color de los productos reales puede variar ligeramente. Por favor, solicita una muestra para ver el color real del producto.

Les couleurs présentées se rapprochent au maximum des coloris réels. Toutefois, les procédés d'impression des matériaux peuvent entraîner une légère variation du coloris. Merci de demander un échantillon pour constater la couleur des produits.

Wij hebben getracht de productkleuren zo goed mogelijk te reproduceren. De kleuren van geprint materiaal kunnen echter altijd enigszins afwijken. Vraag altijd stalenmateriaal aan om de daadwerkelijke kleur te beoordelen.

Vi har gjort vårt bästa för att representera korrekta produktfärger. Emellertid, på grund av typen av tryckt material, kan färgen på faktiska produkter variera något. Beställ gärna ett prov för att se aktuell produktfärg.

Europe, Middle East & Africa

AE	+971 (0)4 8189077
AT	+43 1 8102839
BA	+387 33 522 534
BE	+32 2 475 27 27
BG	+359 2 808 303
BY	+375 17 226 75 14
CH	+41 44 913 68 00
CZ	+42 0 233 087 111
DE	+49 2151 3718 0
DK	+45 33 79 70 55
ES	+34 932 418 750
EG	+(202) 3760 7818
FR	+33 1 58 10 20 20
GR	+30 211 2120820
HR	+385 14 62 30 63
HU	+36 1 349 6545
IE	+353 1 679 8466
IL	+972 546602102
IT	+39 02 890 93678
KZ	+7 495 234 57 27
NL	+31 33 277 5555
ME	+381 11 414 92 00
MK	+389 2 323 01 89
NO	+47 23 12 01 70
PL	+48 500 151 101
PT	+351 217 122 740
RO	+40 21 317 12 40/42/43/44
RS	+381 11 414 92 00
RU	+7 495 234 57 27
SA	+966 500615423
SE	08-241 230
SK	+421 911 104 073
SI	+386 1 520 0500 +386 8 20 54 007
TR	+90 212 365 5506
UA	+38(044)238 27 67
UK	+44 (0)1274 698503
ZA	+27 11 6083324

